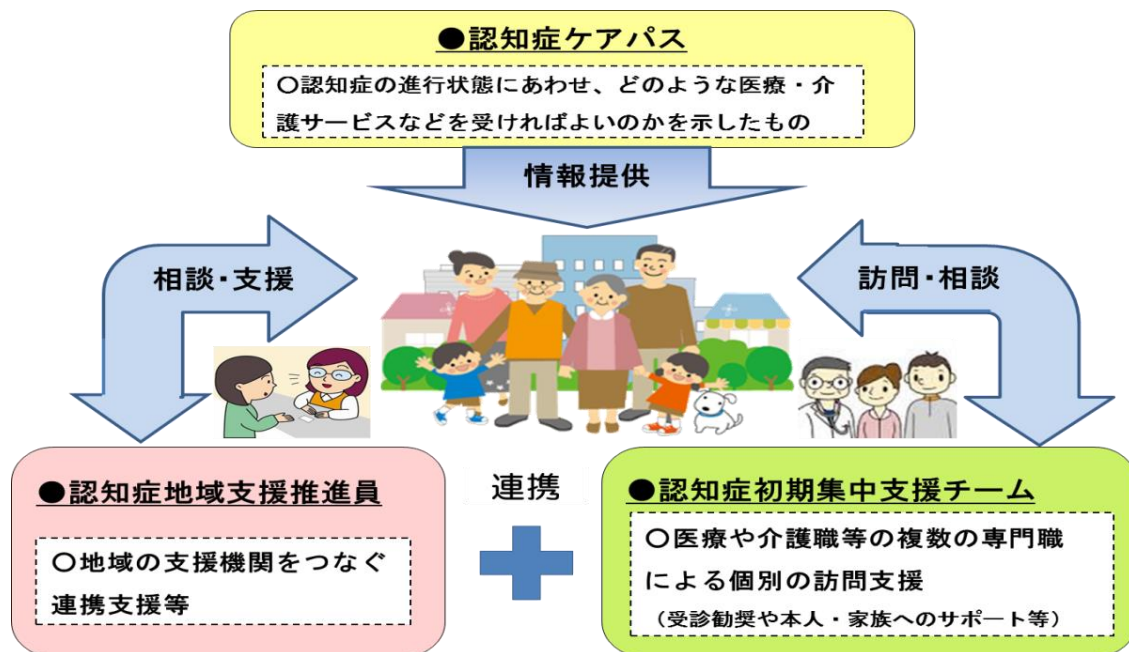


| 事業（取組）         |      | 認知症ケア推進事業  |       |       |       |        |     |     |
|----------------|------|--|-------|-------|-------|--------|-----|-----|
| 連携する市町         |      | さぬき市   | 東かがわ市 | 土庄町   | 小豆島町  | 三木町    | 直島町 | 綾川町 |
|                |      | —  | —     | ○     | ○     | ○      | —   | ○   |
| 事業概要           |      | 「認知症地域支援推進員」の配置、状況に応じた適切なサービス提供のための「認知症ケアパス」の普及や、認知症の初期から複数の専門職が訪問支援等を行う「認知症初期集中支援チーム」の設置・活用等、認知症ケアの推進に必要な取組について、研修会、情報交換会を開催する。 |       |       |       |        |     |     |
| 連携して得られる成果     |      | 互いの事業内容について、詳細な部分まで把握でき、それら参考にすることで、各市町においてより良い事業実施が図られる。  |       |       |       |        |     |     |
| 事業費の見込（千円）     |      | H28  | H29   | H30   | H31   | 総計     |     |     |
|                |      | 9,112  | 9,112 | 9,112 | 9,112 | 72,896 |     |     |
|                |      | H32  | H33   | H34   | H35   |        |     |     |
|                |      | 9,112  | 9,112 | 9,112 | 9,112 |        |     |     |
| 役割分担及び費用負担の考え方 | 高松市  | <ul style="list-style-type: none"> <li>認知症ケア推進事業については、各市町にて実施し、研修会、情報交換会を輪番で開催する。</li> <li>実施内容に応じて、協議により、費用負担を決定する。</li> </ul>  |       |       |       |        |     |     |
|                | 連携市町 | <ul style="list-style-type: none"> <li>認知症ケア推進事業については、各市町にて実施し、研修会、情報交換会を輪番で開催する。</li> <li>実施内容に応じて、協議により、費用負担を決定する。</li> </ul>  |       |       |       |        |     |     |

注) 事業費については、毎年度の予算により定める。



認知症ケア推進事業のイメージ